

LA MUJER SORDA EN LOS CENTROS SANITARIOS

La **CNSE**, Confederación Estatal de Personas Sordas, quiere favorecer el acceso a la información, la autonomía personal y el empoderamiento de todas las mujeres sordas a la hora de utilizar los servicios sociosanitarios.

Las mujeres sordas viven una realidad compleja; una realidad donde tienen el riesgo de sufrir una triple discriminación: Ser mujer, ser una persona sorda y encontrarse en una sociedad donde se genera desigualdad; por ello, es difícil que puedan ejercer sus derechos.

Hay mujeres que:

- Usan, como forma de comunicación principal, la lengua de signos. Otras, usan la lengua oral.
- Utilizan audífonos o implantes cocleares. Otras mujeres no.
- Pueden tener dificultades para la lectoescritura, tanto en la comprensión como en la expresión. Otras, no las presentan.
- Por eso cuando nos encontremos frente a una Mujer Sorda:
 1. No grites; puede que ella perciba más tu rostro hostil, que lo que quieres decirle.
 2. Háblale de cara, nunca de espaldas.
 3. Sitúate en un espacio luminoso, para que te vea bien.
 4. Para llamarla, dale toquecitos en el brazo o en el hombro; o bien, da golpecitos en la mesa o en la cama, con la vibración, te prestará atención.
 5. Algunas mujeres sordas podrán leer tus labios, y otras no.
 6. No hables ni muy despacio ni muy deprisa. Vocaliza para que te entienda mejor. Procura no cubrirte la boca para que pueda verte.
 7. Si te piden que escribas para entenderte mejor, hazlo.
 8. Las mujeres sordas que usan la lengua de signos, querrán el servicio de interpretación de lengua de signos, para que os entendáis mejor.

Realizado:



Subvencionado por:



Confederación Estatal de Personas Sordas
C/ Montesa 38 c/v, Pasaje Martí
28006 Madrid
Teléfono: 91 356 58 32
Fax: 91 355 43 56
cnse@cnse.es
www.cnse.es



LA MUJER SORDA EN LOS CENTROS SANITARIOS

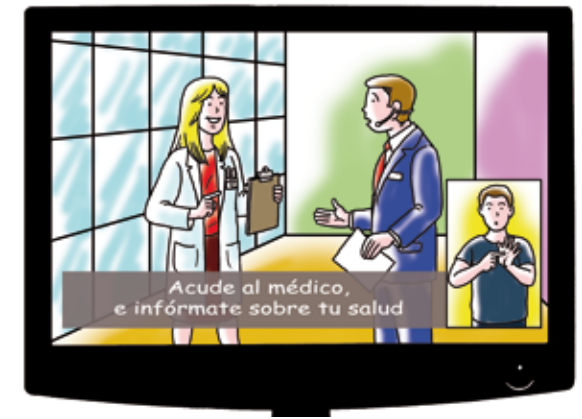


BARRERAS

Campañas sociosanitarias a través de los medios de comunicación, sin lengua de signos ni subtítulo, impiden a la mujer sorda acceder a la información

SOLUCIONES

Incorporar la lengua de signos y subtítulo en las campañas



Textos escritos como la prensa y las guías editadas por organismos sanitarios, utilizan palabras complejas para las mujeres sordas, como por ejemplo, los prospectos de los medicamentos

Adaptar los textos, utilizando mensajes concretos, breves y sencillos, además de incorporar imágenes, pictogramas, iconos, gráficos, todo lo que sea más visual. ¡Nos beneficia a todas las personas!

Ausencia de personal que sepa lengua de signos para aquellas mujeres sordas que la usan. El acceso incompleto a la información puede empeorar su salud.



Aprender lengua de signos. Tener a mano el contacto del servicio de interpretación en lengua de signos, para que la comunicación sea fluida y completa.

Barreras físicas como la falta de instalación de luces en las habitaciones o salas de consultas para llamadas por megafonía, el botón de llamada a las/os enfermeras/os en las habitaciones.

Modificar esas barreras sonoras, con la instalación de las luces para avisar a las pacientes sordas.



Recuerda que colectivo de mujeres sordas es diverso. cada mujer sorda precisa de una atención diferente, adaptada a su situación individual y sus características comunicativas. Todas tienen el derecho de acceder al ámbito sociosanitario. Con la salud no se juega.